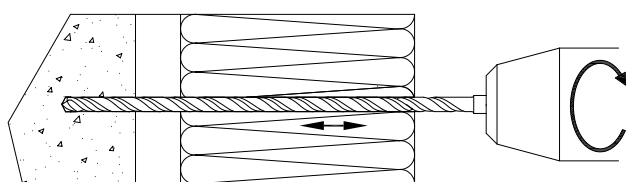
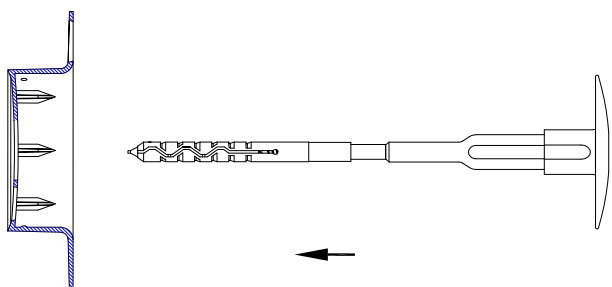


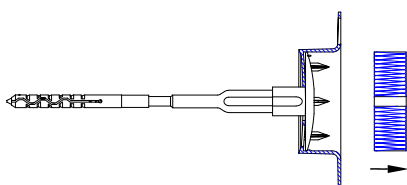
Návod na montáž MW-CUP



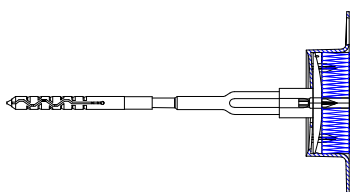
1. Vyvrtat otvor do podkladního materiálu a otvor vyčistit.



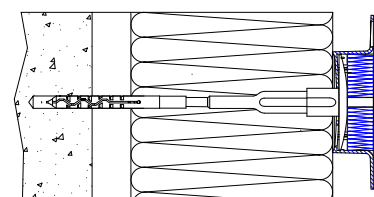
2. Do prostorového rozšiřujícího talíře MW-CUP vložit hmoždinku.



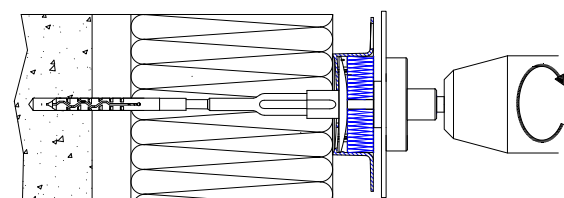
3. Do připraveného prostorového rozšiřujícího talíře MW-CUP s hmoždinkou vložit izolační zátku MW-QUICK.



4. Hmoždinku s talířem MW-CUP a izolační zátkou MW-QUICK vložit do otvoru.



5. Montážním přípravkem OPTI Tool aplikovat prostorový talíř MW-CUP i se zátkou MW-QUICK do izolantu v jednom kroku.



6. Vysunout montážní přípravek OPTI Tool.

